

# FRIENDS FOREVER



**CATALOGUE 2026**

# CONTENT / INHALT

ANTONY MAKURIROFA .....	4	REGIS MUSHAWATU .....	40
ARTHUR FATA .....	9	SABASTIAN CHIFAMBA.....	42
COLLEN MADUWAPER.....	13	SAMSON BABAMA.....	43
ENOS GUNJA .....	14	SHEPHARD MADZIKATIRE.....	45
FUNGAYI MWAROWA .....	17	SHORAYI MASAYA .....	47
GODFREY KUTUTWA.....	19	SQUARE CHIKWANDA.....	49
JUSTICE BABAMA .....	24	STEWART CHIKWANDA .....	52
KANANASI CHAPARADZA.....	26	SYDNEY SAIZI .....	53
LAWRENCE MUKOMBERANWA .....	29	TINASHE CHAWAIPIRA .....	56
LEO BEREKAI .....	32	TITOS KASONGO .....	59
MARIAN NYANHONGO.....	34	VICTOR FIRE.....	60
NETSAYI MUKOMBERANWA .....	36	WONDER LUKE .....	63
NORBERT SHAMUYARIRA .....	38		



# ANTONY MAKURIROFA (\*1962)

## 🇬🇧 TYPES OF PEOPLE

Antony Makurirofa creates his heads and human figures so they represent different types of people and human activities, such as a "Winnowing Woman" or a "Story Teller". They are never direct portraits of persons, following the old tradition of representing human beings in African Art. The wooden masks, which were used in traditional ceremonies were highly stylized faces with excessive expressions created by heavy lines carved in the hard wood, which was the preferred material then. Exactly this way of presenting people in a general language in stead of as precise photographic portraits became the inspiration for the European artists who created the new style of cubism in art, Picasso, Braque and Matisse among others. Looking at Antony's sculptures with this in mind gives them an extraordinary dimension and meaning.

## 🇿🇼 PERSONENTYPEN

Antony Makurirofa erschafft seine Köpfe und menschlichen Figuren so, dass sie verschiedene Arten von Menschen und menschlichen Aktivitäten darstellen, wie eine „Winnowing Woman“ oder eine „Geschichtenerzählerin“. Es handelt sich nie um direkte Porträts von Personen, der alten Tradition folgend, Menschen in der afrikanischen Kunst darzustellen. Die Holzmasken, die in traditionellen Zeremonien verwendet wurden, waren stark stilisierte Gesichter mit übertriebenen Ausdrücken, die durch schwere Linien im harten Holz, das damals das bevorzugte Material war, erzeugt wurden. Genau diese Art, Menschen in einer allgemeinen Sprache anstelle präziser fotografischer Porträts darzustellen, wurde zur Inspiration für die europäischen Künstler, die den neuen Stil des Kubismus in der Kunst einführten, darunter Picasso, Braque und Matisse. Der Blick auf Antonius' Skulpturen mit diesem Hintergrund verleiht ihnen eine außergewöhnliche Dimension und Bedeutung.



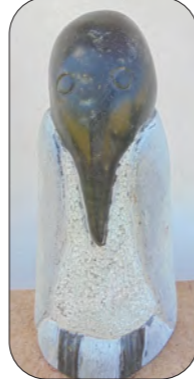
26546  
YOUNG WARRIOR  
Opal 23x8x10 cm



26548  
VERY ATTENTIVE  
Serpentine 18x7x13 cm



27451  
BLIND HEAD  
Serpentine 12x8x15 cm



27457  
RESTING BIRD  
Opal 22x11x16 cm



28468  
FISH HEAD  
Springstone 14x6x23 cm



28472  
VIRGIN MARY  
Serpentine 18x7x11 cm



28477  
NIGHT JAR  
Serpentine 13x21x10 cm



28478  
GOOD FATHER  
Springstone 20x5x9 cm



28486  
WINNOWING WOMAN  
Opal 28x8x8 cm



28487  
WAR MASK  
Opal 29x9x5 cm



29077  
HORN HEAD  
Opal 30x6x10 cm



29239  
SPY HEAD  
Springstone 44x8x12 cm

# ANTONY MAKURIROFA



29541  
WEST AFRICAN  
Rapoko 23x8x11 cm



29542  
MAN FROM THE MIDDLE EAST  
Serpentine 25x7x21 cm



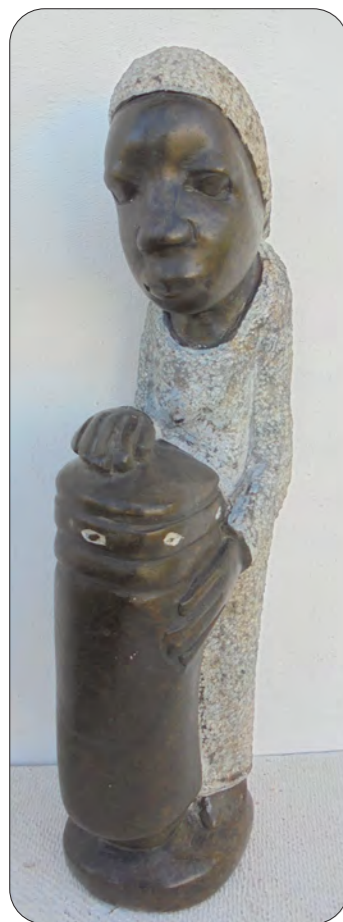
29544  
YOUNG BOY  
Serpentine 14x9x11 cm



29549  
LAO HEAD  
Rapoko 23x8x11 cm



29553  
VERY ATTENTIVE  
Springstone 52x8x14 cm



29545  
WOMAN DRUMMER  
Serpentine 28x6x11 cm



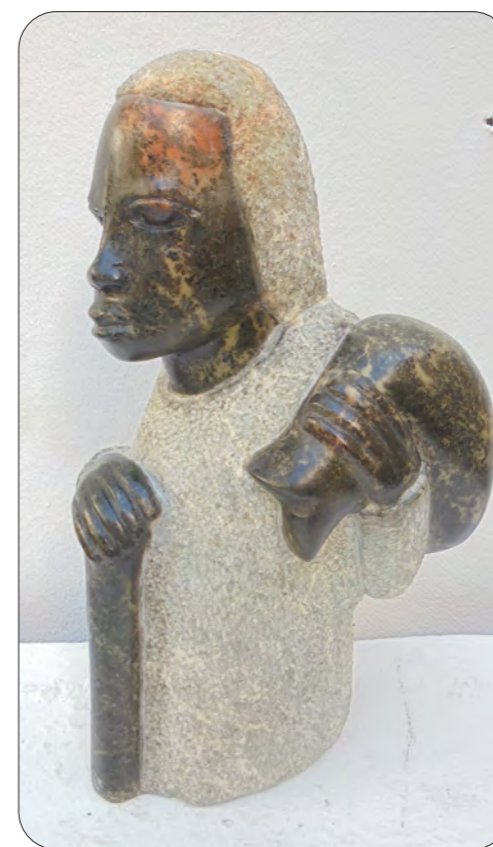
29547  
YOUNG WARRIOR  
Springstone 36x10x14 cm



29548  
MOON HEAD  
Opal 40x8x18 cm



29555  
STORY TELLER  
Serpentine 17x12x25 cm



29556  
TRAVELLER  
Opal 28x13x12 cm



29548  
MOON HEAD  
Opal 40x8x18 cm



29546  
VISITOR  
Springstone 109x37x21 cm



29554  
POSSESSED DRUMMER  
Serpentine 110x30x133cm

## ARTHUR FATA (\*1963)

### 🇬🇧 ALWAYS ON THE MOVE

It seems that Arthur Fata is always on the move, working on several new pieces of art in stone – day and sometimes also at night, relentlessly discovering new “creatures” in the stones. Animals from nature, parrots, bulls, sometimes more abstract forms, sometimes very elaborated animal figurines, and at other times only a hint at the form, but nevertheless fully recognizable. That is the extraordinary talent and skill of this master sculptor – he surprises you very often and at the same time keeps you in the loop. Look out for Arthur Fata – there is always something to discover!

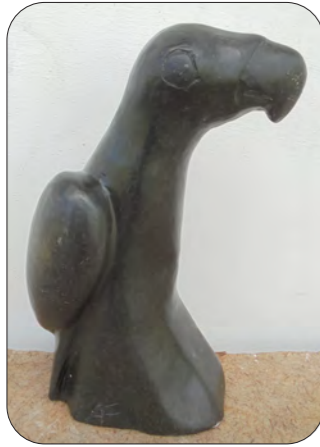
### 🇩🇪 IMMER IN BEWEGUNG

Es scheint, als sei Arthur Fata immer in Bewegung, arbeite Tag und manchmal auch Nacht an mehreren neuen Kunstwerken aus Stein und entdecke unermüdlich neue “Schöpfungen” in den Steinen. Tiere aus der Natur, Papageien, Stiere, mal abstraktere Formen, malsehrausgearbeitete Tierfiguren, und ein anderes Mal nur ein Hauch der Form, aber dennoch voll erkennbar. Das ist das außergewöhnliche Talent und Können dieses Meisterbildhauers – er überrascht einen sehr oft und hält einen gleichzeitig auf dem Laufenden. Halten Sie Ausschau nach Arthur Fata – es gibt immer etwas zu entdecken!



29495  
OCTOPUS  
Cobalt 56x88x33 cm

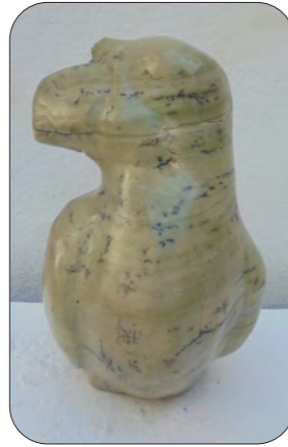
# ARTHUR FATA



29463  
HAWK  
Serpentine 26x12x15 cm



29465  
HEAD  
Calcite 15x7x15 cm



29468  
BIRD  
Butterjade 14x9x8 cm



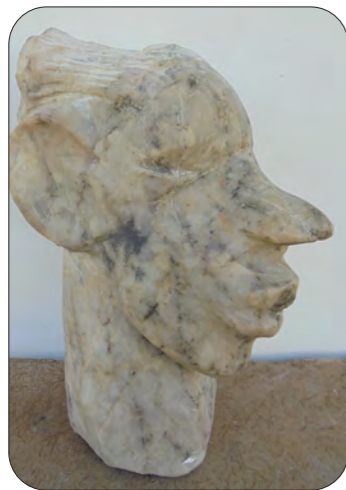
29470  
HEAD  
Calcite 15x8x14 cm



29471  
BOTTLE FISH  
Calcite 12x10x23 cm



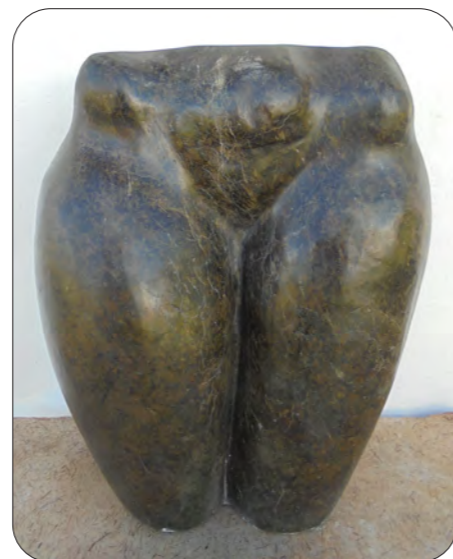
29474  
ELEPHANT  
Calcite 16x14x23 cm



29475  
HEAD  
Calcite 20x9x16 cm



29477  
CHICK (PARROT)  
Calcite 15x6x7 cm



29479  
TORSO  
Leopard Rock 28x21x14 cm

# ARTHUR FATA



29480  
RHINO  
Calcite 25x10x26 cm



29486  
HEAD  
Calcite 16x7x12 cm



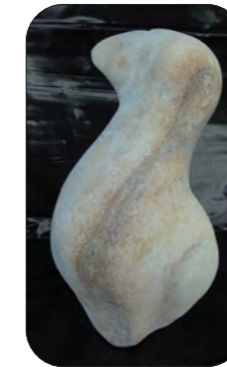
29489  
HEAD  
Calcite 19x7x15 cm



29661  
BULLDOG  
Springstone/Dolomite 11x12x29 cm



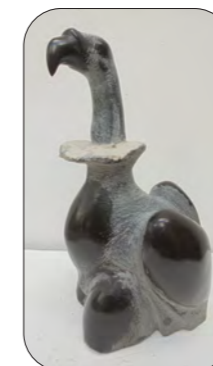
29481  
OWL  
Steatite/Springstone 31x17x13 cm



29487  
DOVE  
Calcite 15x9x9 cm



29490  
FISH  
Calcite 16x12x20 cm



29662  
VULTURE  
Springstone 28x12x16 cm



29482  
PORTRAIT OF BALLERINAS  
Sapolite/Springstone 20x28x20 cm



29488  
BALLERINA  
Calcite 25x15x20 cm



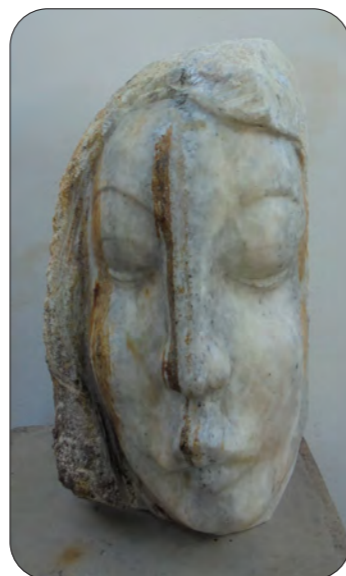
29494  
WOMAN FALLING FROM A HORSE  
Springstone 35x18x42 cm



29663  
CALLING BIRD  
Springstone 29x7x14 cm



29499  
SUNFLOWER  
Springstone 136x32x30 cm



29497  
HEAD  
Dolomite 51x26x35 cm



29498  
MOTHER AND CHILD  
Springstone 40x25x26 cm



29500  
ELEPHANT  
Serpentine 38x38x30 cm

## COLLEN MADUWAPERA (\*1967)

Colleen Maduwapera began to learn stone sculpting in 1990 under the mentorship of Nicholas Mukomberanwa, one of the great 1st Generation Master Sculptors of Zimbabwe.

His sculptures have a certain roughness to them, and his subject matter is often taken from nature, stork birds, whether landing or resting; as well as human beings, where he expresses togetherness, love and beauty.

Colleen Maduwapera begann 1990 mit der Steinbildhauerei. Sein Mentor und Lehrer Nicholas Mukomberanwa war einer der größten Meisterbildhauer aus Simbabwe der ersten Generation.

Colleen Maduwaperas Skulpturen sind teilweise in rohem Stein belassen. Bei seinen Motiven lässt sich der Künstler häufig von der Natur inspirieren – wie Störche, die landen oder sich ausruhen. Er zeigt auch Menschengruppen voller Harmonie, Liebe und Schönheit.



270347  
SIBLINGS  
Springstone 27x22x20cm



27038  
LANDING STORK  
Opal 21x17x9cm



27039  
MODEL  
Serpentine 23x9x13 cm



27040  
RESTING STORK  
Opal Stone 24x15x8 cm



# ENOS GUNJA (\*1949) 1. GENERATION

🇧🇼 "THE EYE OF A SCULPTOR"

»What an Eagle eye!  
The eye that never misses anything  
The eye that sees anything hidden by our ancestors in that raw stone

What an X-ray eye!  
The eye that penetrates right inside the Stone and brings out that wonderful sculpture  
Which is now seen by our ordinary eyes

Oh! What a wonderful eye!  
The eye that sees as if the figure is wrapped in transparent material  
Oh! What a wonderful eye  
The eye of a sculptor«

🇩🇪 "DAS AUG EINES BILDHAUERS"

»Was für ein Adlerauge!  
Das Auge, dem nichts entgeht  
Das Auge, das alles sieht, was unsere Vorfahren in diesem rohen Stein verborgen haben

Was für ein Röntgenauge!  
Das Auge, das direkt in das Stein eindringt und bringt aus diese wunderbare Skulptur  
Die jetzt von unseren gewöhnlichen Augen gesehen wird

Oh! Was für ein wunderbares Auge!  
Das Auge, das sieht, als wäre die Figur in transparentes Material gehüllt  
Oh! Was für ein wunderbares Auge  
Das Auge eines Bildhauers«



29363  
RESTING COCK  
Serpentine 64x37x28 cm

## ENOS GUNJA



29354  
WORRIED MAN  
Springstone 41x25x20 cm



29355  
HEAD  
Serpentine 38x32x20 cm



29356  
BEETLE MAN  
Serpentine 55x38x35 cm



29358  
WORRIED WOMAN  
Serpentine 58x24x17 cm



29359  
FISH  
Springstone 51x25x9 cm



29360  
FORGETTING MAN  
Springstone 45x26x17 cm



29361  
THE HUMPTY DUMPTY  
Serpentine 52x23x22 cm



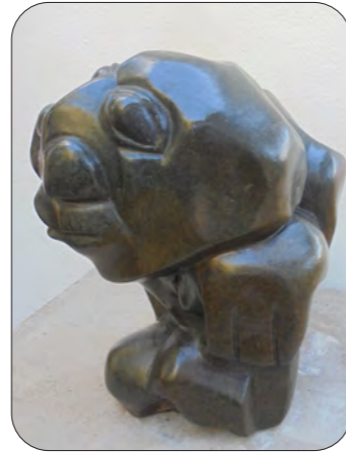
29362  
I DON'T BOTHER  
Springstone 55x22x19 cm



29364  
SITTING BUSHMAN  
Serpentine 39x22x15 cm



29452  
OWL  
Serpentine 34x17x26 cm



29369  
OLD MAN  
Springstone 30x28x20 cm



29365  
SCRATCHING DUCK  
Serpentine 26x45x60 cm



29366  
WOMAN  
Springstone 46x22x15 cm



29367  
RHINO  
Serpentine 33x23x16 cm

# FUNGAYI MWAROWA (\*1968)

🇧🇼 Fungayi Mwarowa adds to the atmosphere in Ruwa with his good spirits, laughter and generally optimistic outlook on life, nature and future for all mankind. That is what he brings to life in his sculptures, some of them people and birds shaped in hard stone, and then of course his now famous Zebras and Giraffes, where he has artfully inlaid the white lines with a pasta of crushed dolomite stone and glue.

🇩🇪 Fungayi Mwarowa ist ein fröhlicher Mensch und bereichert Ruwa mit seiner guten Laune, seinem Lachen und seiner optimistischen Einstellung zum Leben, zur Natur und zur Zukunft der gesamten Menschheit. Diese Fröhlichkeit kommt auch in seinen Skulpturen zum Ausdruck, er schafft Skulpturen von Menschen und Vögeln aus hartem Stein, und dann natürlich seine berühmte Zebras und Giraffen, wo die weisse Streifen mit ein Pasta von zerquetschtem Dolomitenstein und Kleber.



26344  
PEACE MAKER  
Agate 11x6x9 cm



27550  
ABSTRACT BIRD  
Calcite 14x15x7 cm



27556  
HEAD  
Calcite 9x9x11 cm



29141  
MUSHROOM  
Granite 17x8x7 cm



29142  
SMILING MAN  
Lepidolite 12x12x12 cm



29159  
MEMORIES  
Springstone 27x20x11 cm

# FUNGAYI MWAROWA



29160  
HEAD  
Granite 22x9x15 cm



29161  
BIRD'S FATE  
Springstone 14x21x11 cm



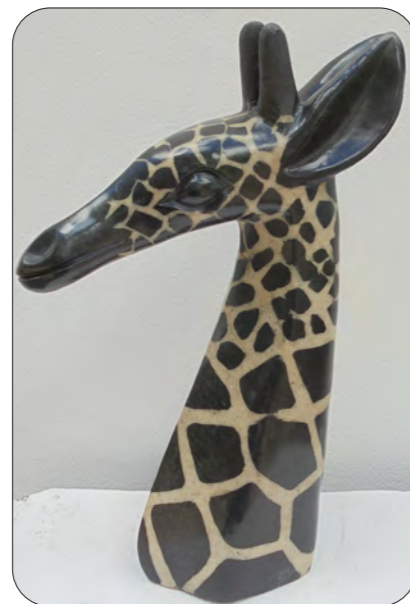
29163  
KINGFISHER  
Leopard Rock 13x5x13 cm



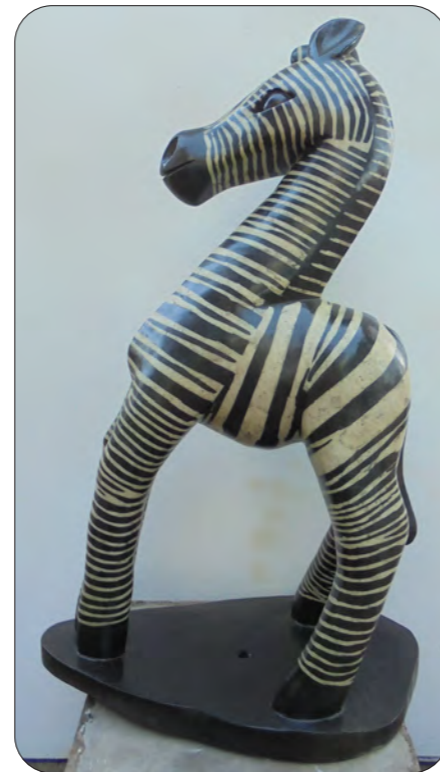
29168  
TALKATIVE  
Granite 19x11x15 cm



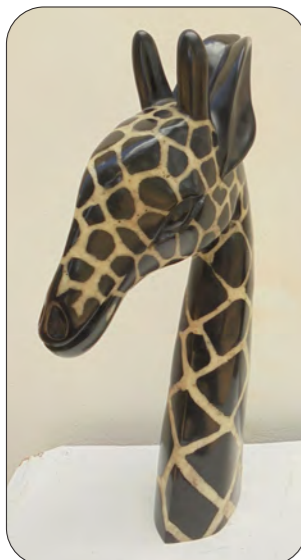
29591  
ZEBRA  
Springstone /Dolomite 48x11x27 cm



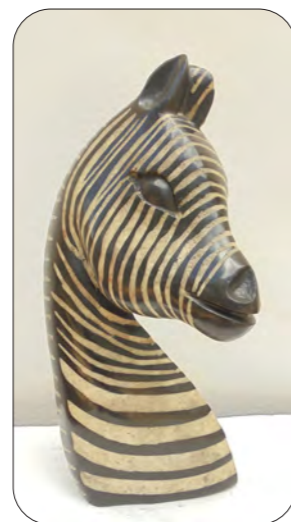
29592  
YOUNG GIRAFFE  
Springstone/Dolomite 42x13x27 cm



29593  
ZEBRA  
Springstone/Dolomite 82x30x50 cm



29594  
GIRAFFE HEAD  
Springstone/Dolomite 43x8x22



29595  
ZEBRA HEAD  
Springstone/Dolomite 37x20x12 cm

# GODFREY KUTUTWA (\*1967)

🇬🇧 In this collection Godfrey Kututwa excels again in animals, birds, dogs, and fish – mostly they are natural, and a few times we see overnatural species such as a water spirit and a dog spirit. The connectedness in nature, man and animals, is always the subject matter of Godfrey Kututwa's art. It is a wonderful world, and its natural beauty is enhanced through the magnificent craftsmanship and deeply thorough finish work, the details are rich, and the polishing is just perfect.

🇩🇪 Für diese Sammlung hat Godfrey Kututwa wieder fantastische Skulpturen von Tieren geschaffen – Vögel, Hunde und Fische. Meist handelt es sich um echte Lebewesen, aber auch übernatürliche Wasser- oder Hundegeister finden sich unter seinen Werken. Die Verbundenheit in der Natur zwischen Mensch und Tier wird bei Godfrey Kututwa immer wieder thematisiert. Er zeigt uns unsere wunderbare Welt und ihre Schönheit in großartiger Handwerkskunst, detailliert und perfekt poliert.



29409  
DESERT PLANT  
Springstone 75x22x20 cm



29571  
BUSH BABY MOTHER AND CHILD  
Springstone 161x55x40 cm



29404  
GRANDFATHER  
Springstone 42x21x32 cm



29406  
HOUSE BIRD  
Springstone 46x24x16 cm



29408  
TOGETHERNESS  
Springstone 55x18x26 cm



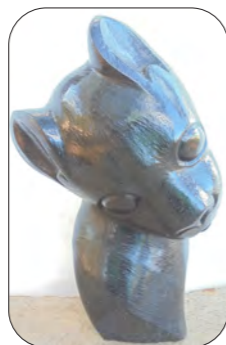
29412  
SHONA PRINCESS  
Cobalt 33x37x12 cm



29437  
IN DEEP THOUGHT  
Springstone 47x16x15 cm



29410  
WHIRLWIND  
Springstone 47x25x10 cm



29414  
DOG SPIRIT  
Springstone 24x14x13 cm



29405  
WILD FAMILY  
Springstone 48x22x15 cm



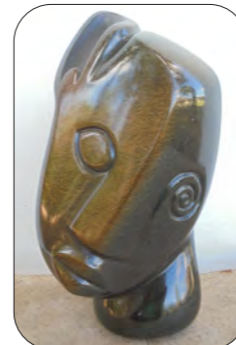
29407  
WILD GOAT  
Springstone 52x18x22 cm



29411  
ANIMAL SPIRIT  
Springstone 38x22x16 cm



29417  
SPIRIT OF TWO  
Springstone 39x15x10 cm



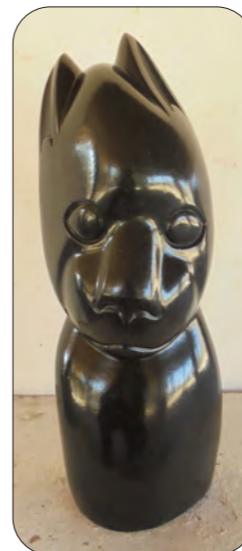
29418  
WOMAN SPIRIT  
Springstone 32x15x14 cm



29428  
FISH EATER  
Springstone 16x16x7 cm



29435  
SPIRIT OF THREE  
Opal 16x14x7 cm



29576  
BUSH BABY  
Springstone 44x17x14 cm



29440  
MARINE SPIRIT  
Springstone 76x28x40 cm



29441  
BIRD KEEPER  
Springstone 58x46x28 cm



29424  
SCRATCHING BIRD  
Verdite 24x12x8 cm



29432  
PUPPY  
Opal 15x9x10 cm



29573  
LOVERS  
Opal 49x30x19 cm



29577  
WISE DOG  
Springstone 24x11x22 cm



29579  
PLANNING NEXT MOVE  
Springstone 27x14x26 cm



29582  
COMBINED SPIRITS  
Serpentine 32x14x9 cm



29588  
GOOD SHEPHERD  
Opal 23x37x34 cm



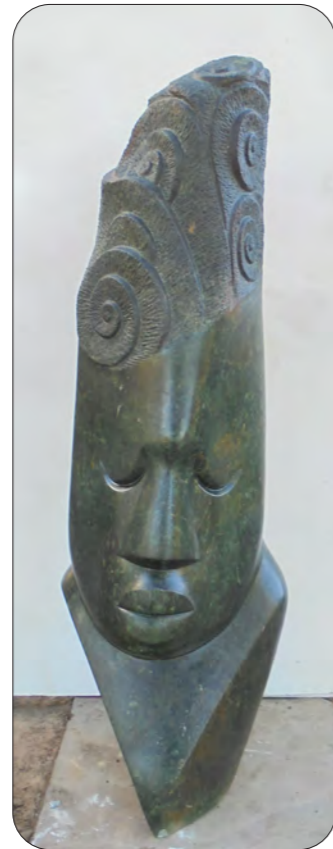
29589  
MOUSE  
Opal 21x14x21 cm



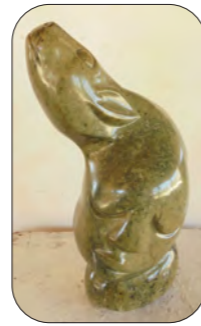
29590  
WATER SPIRIT  
Opal 34x38x14 cm



29439  
READY FOR TAKE OFF  
Springstone 41x96x22 cm



29586  
QUEEN  
Opal 131x44x38 cm



29424  
SCRATCHING BIRD  
Verdite 24x12x8 cm



29587  
WINK AN EYE  
Opal 66x30x20 cm



29572  
WATER SPIRIT  
Opal 123x74x37 cm